

# 胃レントゲン検査

を受けられる方へ  
必ずお読みください

## 胃レントゲン検査とは



この検査は、造影剤（バリウム）を飲んで、胃・十二指腸の形や動き、粘膜の状態をみる検査です。  
バリウムと発泡剤という胃を膨らませる薬を飲んでいただき、体位変換しながら多方向から撮影を行います。

## 検査を受けられない方

下記に該当する方はバリウム検査をうけられません。

必ず事前にお申し出ください。

- × 妊娠中または妊娠の可能性のある方
- × バリウムによる重篤なショック症状や副作用 のあった方
- × ペースメーカー及びICD（植え込み型除細動器）のある方
- × 潰瘍性大腸炎、急性胃腸炎 で治療中の方
- × クロウン病で治療中 の方、または 既往歴 のある方
- × 下部消化管穿孔の既往歴 のある方
- × 透析治療 を受けている方
- × 2年以内に腸閉塞 になった方
- × うつぶせ等の体位変換が困難 な方
- × 重度便秘症（1週間以上）の方
- × 高血圧症（160/100mmHg以上）の方
- × 体重130kg以上 の方
- ▲ 体重100kg以上の方（検査できない場合があります）



ご予約済みで該当する方は  
**079-252-0581**  
(健診部)までお問い合わせ  
주세요。



## 検査の前日

前日の夕食は午後**10時**までにとりください。

お水やお茶は就寝前まで飲んでかまいません。

薬を服用中のかたはいつもどおりお飲みください。

前日の夕食は午後10時まで



## 検査の当日

検査の**当日**は**お薬を飲まれている方**は、

**朝6時頃に少量の水で服用**してください。

ただし**糖尿病のお薬は服用しないでください**。

お薬を飲まれた場合、検査前にスタッフにお申し出ください。

6時以降は検査終了まで絶飲食です。

タバコも検査当日は禁煙してください。

(タバコの影響で唾液が多くなり診断しにくくなります)

当日、お薬は朝6時に服用してください



当日、禁煙です！！

# 禁煙

## 検査中

胃を膨らませるために発泡剤を飲んでいただきます。

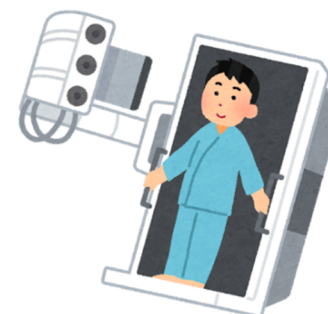
ゲップは我慢してください。

(ゲップすると十分な検査が実施できません)

バリウムはゆっくりとお飲みください。

「右向き」・「左向き」と指示が出ます。わかりにくいですが

あわてず、ゆっくりと動いでください。



## 検査後の注意

検査後は下剤を飲んでいただきます。

**バリウムは便秘しやすいので普通の便の色に戻るま**

**で水分を多めにとって腸の負担を和らげて下さい。**

腸に長時間バリウムが残っていると、固まってしまい排泄

されにくくなります。極まれですが腸に穴が開く場合もあり

ますので腹痛時や便が出ない場合は早めに医療機関を受

診してください。

便秘の方は特に水分を多く  
とってください



バリウム検査後は白い便  
がでます